

# JIC パフォーマンス キャンバーボルト 取付説明書

品番 PCB014

〒731-3362 広島県広島市安佐北区安佐町久地251-192 ジェイ アイ シー TEL082-837-3323 FAX082-837-3324



JICパフォーマンスキャンバーボルトはストラット方式のサスペンション用に設計されたキャンバー調整用のパーツとなります。ストラットをナックルに固定している純正のボルトと交換して使用いたします。交換することによりキャンバー値をポジティブ及びネガティブ方向に最大約 $1^{\circ} 45'$  ( $1.75^{\circ}$ )まで連続的に数値を変化させることができます。(変化量は車輻により異なります。)



## ○ 商品構成 PCB014

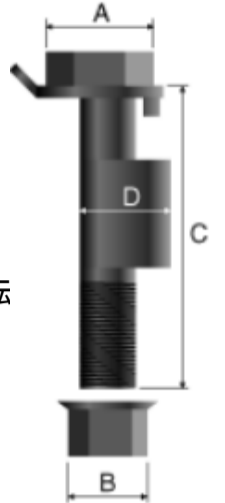
- ・キャンバーボルト 2本
- ・カムワッシャー 2枚
- ・ロックナット 2個

～ ボルト形状 ～ 純正ボルト径14mm交換用

・太い部分と細い部分が偏芯しておりボルトを回転させると太い部分がカムのように回転しナックル部を動かすことによってキャンバー調整が可能となります。

～ 寸法 ～

- ・A. ボルトHEX 15mm
  - ・B. ナットHEX 18mm
  - ・C. ボルト長 70mm
  - ・D. カム最大径 14mm
- (キャンバー変化量 約  $-1^{\circ} 45'$  ~  $+1^{\circ} 45'$ )

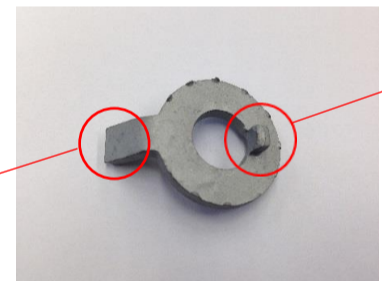


## ○ 取付手順

1. ボディのジャッキアップポイントで車両をジャッキアップしタイヤ・ホイールを取り外します。
2. 2本のストラットボルトの上側のボルトを外し、下側は緩めておきます。

～ 組み付け時のポイント ① ～

- ・カムワッシャーのタブ(小)を取付部にしっかりと挿入します。

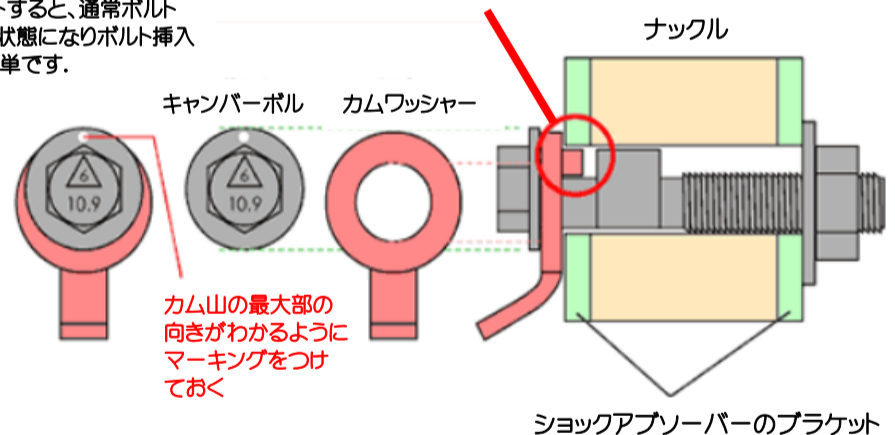


タブ(大)

タブ(小)

※カム山の最大部とタブ(大)を下図のように正反対にセットすると、通常ボルトと同じ状態になりボルト挿入時に簡単です。

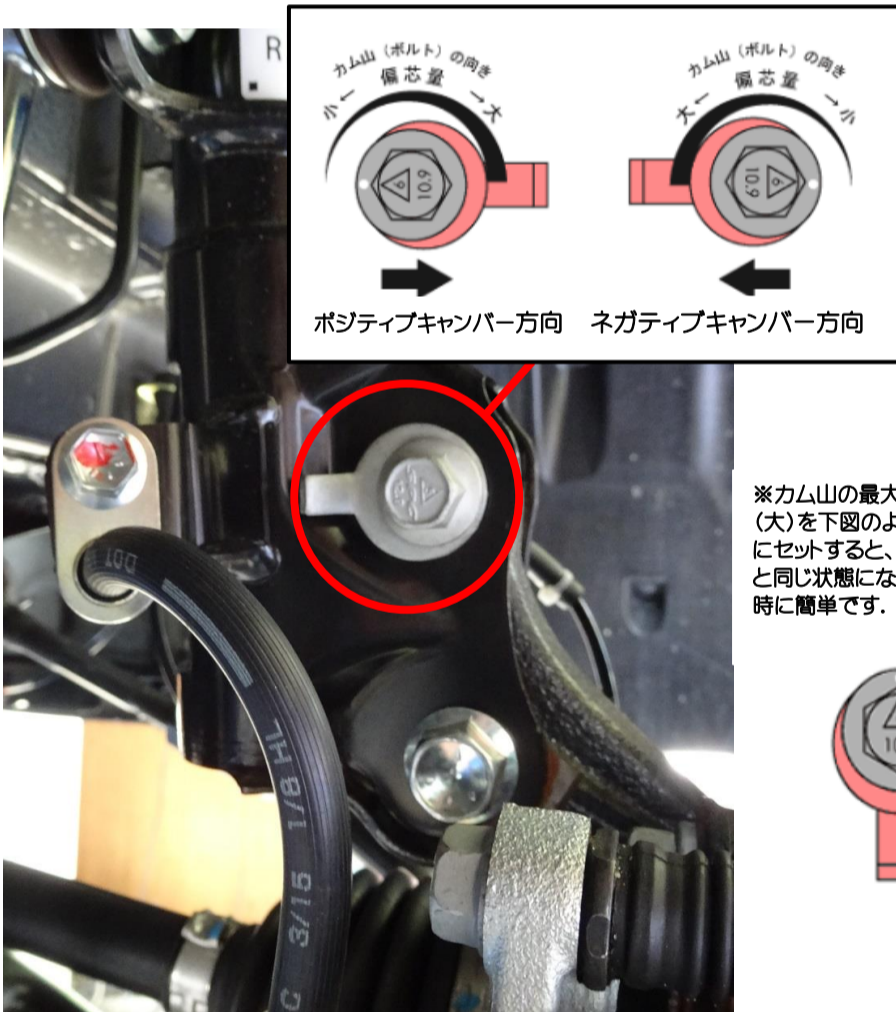
※最重要確認(タブ小がしっかり挿入できているか)



～ 組み付け時のポイント ② ～

- ・カムワッシャーの向きも重要になります。  
ネガティブ(-)方向へ調整する場合は「タブ(大)」を車体内側に、ポジティブ(+)方向へ調整する場合は車体外側に向けてください。
- ・ボルトを組み付ける前にカム山の最大部の位置にマーキングをしておくとの調整が楽になります。

3. パフォーマンスキャンバーボルトを手順 2. で外した上側のボルト位置に挿入し、ボルトのカムの位置・カムワッシャーの向きを調整確認後、ロックナットを締め込み下側も締め取付完了です。
4. 取付後は必ず4輪アライメントテスターにて適正值に調整を行ってください。



## ○ 注意事項

- ・締め付けトルクはボルト径 14mmで132Nmです。  
※締めすぎは破損の原因となりますのでご注意ください。
- ・サスペンションと他の部分に適切なクリアランスが確保されている事を必ずご確認ください。
- ・取付には適正かつ安全な工具と設備のもと、必要な知識と技能を持った方が行ってください。